

FOR SALE

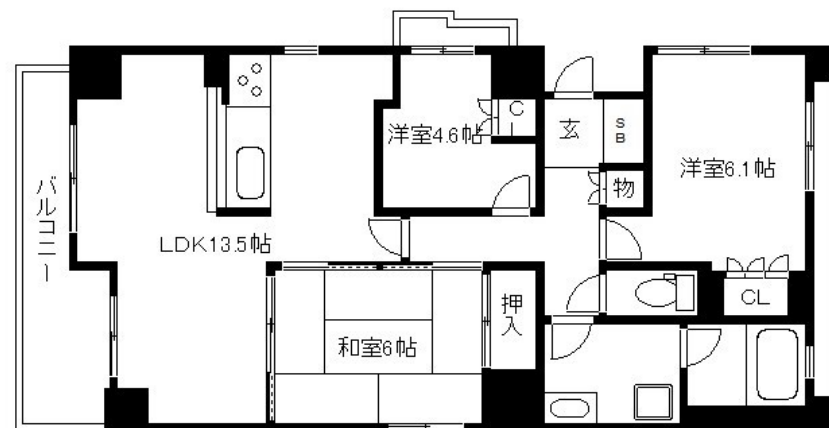
価格	間取りタイプ
4,698万円	3LDK



【外観】



【間取り図】



物件種目	マンション(建物一部)		
建物名	パラドール御所南		
物件所在地	京都府京都市中京区東洞院通二条下る瓦之町		
交通	京都地下鉄烏丸線 烏丸御池駅 徒歩5分 京都地下鉄東西線 烏丸御池駅 徒歩5分 阪急京都線 烏丸駅 徒歩15分		
専有面積	68.88㎡(壁芯) (約20.83坪)	バルコニー面積	7.9㎡
構造規模	鉄筋コンクリート造地下1階10階建		
所在階	4階	総戸数	42戸
築年月	2000年1月	修繕積立金	11,700円
管理形態	全部委託	管理費	7,600円
駐車場	有(敷地内) 29,000円		
土地権利	所有権		
現況	賃貸中	引渡日	相談
建築確認番号		開発許可番号	
設備	食器洗淨乾燥機 / 浴室乾燥 / トイレ:温水洗淨便座 / 角部屋 / 洗濯機置場:室内有 / 都市ガス / エレベータ		
周辺施設	D-77 烏丸御池店 241m / フスコ 御池店 472m / 京都東洞院押小路郵便局 116m / ファミリーマート 中徳烏丸二条店 296m / 京都生活協同組合 コーポ 御所南 278m / コカフェイン コトカ御池店 352m		
その他費用			
備考			

現況と異なる場合には現況を優先します。 間取りの「S」はサービスルーム(納戸)です。
 価格は物件の代金総額を表示しており、消費税が課税される場合は税込と表記の上、税込価格で表示しております。

取引条件の有効期限:2018年8月17日

No.0000000140

お問合せ先



京都府知事(4)第11502号

株式会社ハウスクエスト売買事業部

TEL:075-813-0337 FAX:075-254-1955

京都府京都市下京区黒門通四条下る下り松町151

URL:<http://myhome.house-q.co.jp>

E-Mail:myhome@house-q.co.jp

取引態様:仲介

