

FOR SALE

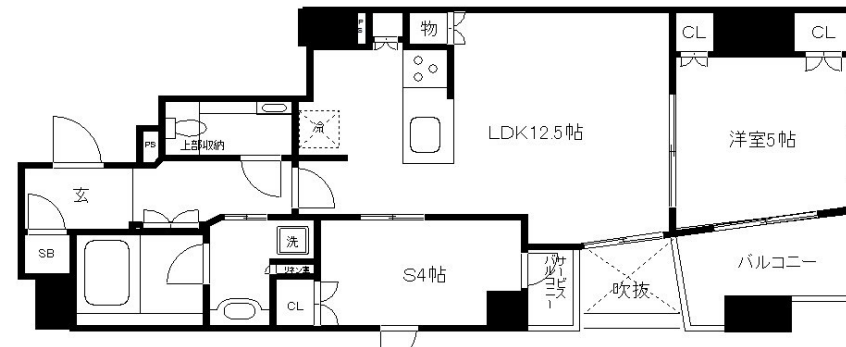
価格	間取りタイプ
5,600万円	1SLDK



【外観】



【間取り図】



物件種目	マンション		
建物名	プレミスト京都御池通		
物件所在地	京都府京都市中京区御池通西洞院東入橋之町		
交通	京都地下鉄烏丸線 烏丸御池駅 徒歩5分 京都地下鉄東西線 烏丸御池駅 徒歩5分 京都地下鉄東西線 二条城前駅 徒歩8分		
専有面積	54.61㎡ (約16.51坪)	バルコニー面積	3.7㎡
構造規模	鉄筋コンクリート造地下1階11階建		
所在階	9階	総戸数	49戸
築年月	2017年6月	修繕積立金	7,100円
管理形態	全部委託	管理費	14,200円
駐車場			
土地権利	専有面積割合による所有権の共有		
現況	空き	引渡日	即時
建築確認番号		開発許可番号	
設備	食器洗浄乾燥機 / 浴室乾燥 / トイレ:温水洗浄便座 / 角部屋 / 洗濯機置場:室内有 / オートロック:モニタ付 / 都市ガス / エレベータ		
周辺施設	ファミリーマート 御池西洞院店 76m / セブンイレブン 京都小川御池店 133m / フスコミ 新町御池店 113m / 京都二条油小路郵便局 335m / 京都中央信用金庫西御池支店 250m / 京都生活協同組合 コーポ御所南 750m		
その他費用	ゴミ処理代: 648円 / 月		
備考			

現況と異なる場合には現況を優先します。 間取りの「S」はサービスルーム（納戸）です。
 価格は物件の代金総額を表示しており、消費税が課税される場合は税込と表記の上、税込価格で表示しております。

取引条件の有効期限:2018年5月22日

No.0000000163



京都府知事(4)第11502号

株式会社ハウスクエスト売買事業部

TEL:075-813-0337 FAX:075-254-1955

京都府京都市下京区黒門通四条下る下り松町151

URL:http://myhome.house-q.co.jp

E-Mail:myhome@house-q.co.jp

取引態様:仲介

